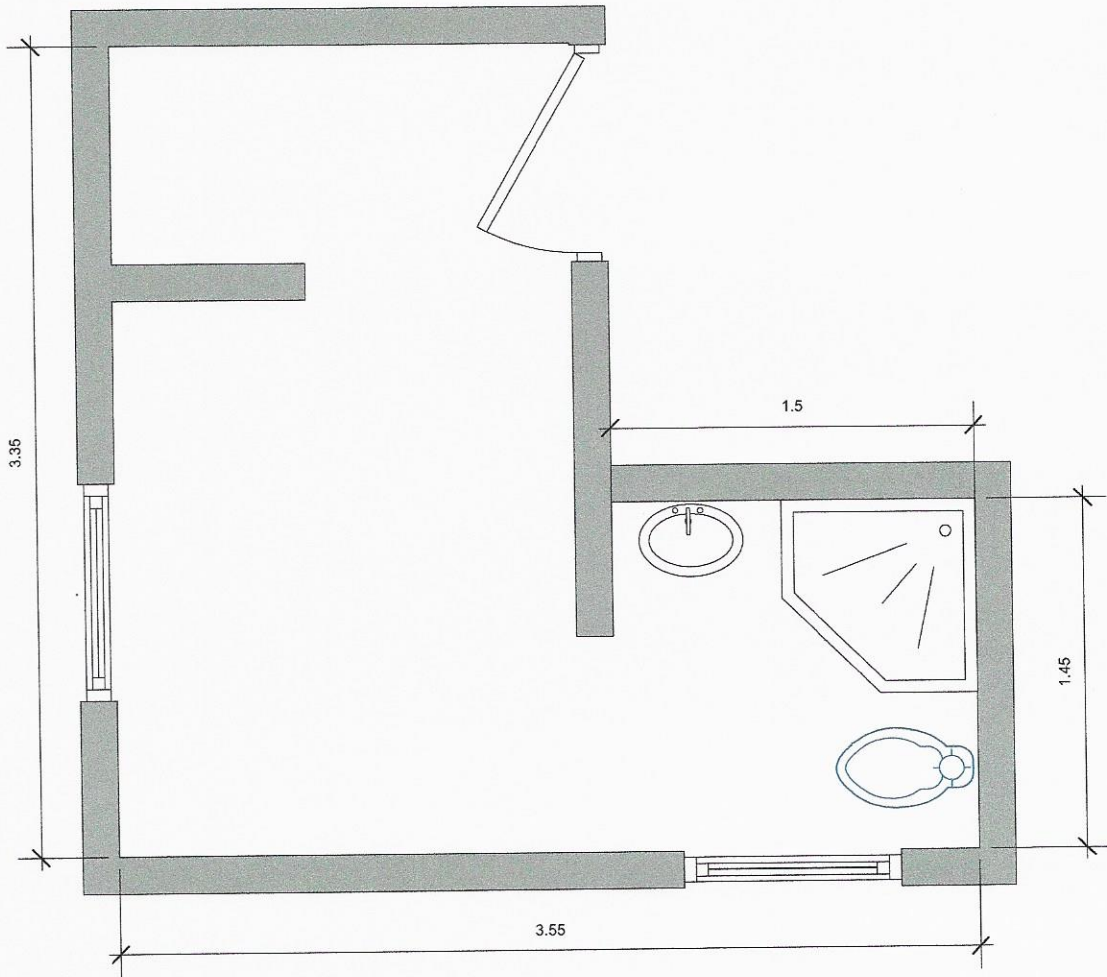




GOBIERNO DE LA  
REPÚBLICA DOMINICANA

**MESCYT**



1 Área a Intervenir  
Scale: 1:30



**Ministerio de Educación Superior, Ciencia y Tecnología**  
**Dirección Administrativa**  
**PARTIDAS A EJECUTAR EN OBRA**

**Descripción :**  
Acondicionamiento de espacio para seguridad

No	DESCRIPCION COSTOS DIRECTOS	CANT.	RDS/UN.	SUB-TOTAL:
1	Demolición de cerámica en piso de baño y pared			
2	Instalación Sanitaria( adecuación tuberías potables y aguas negras) para lavamanos, inodoro y cabina de ducha			
3	Suministro e instalación de zócalos en áreas faltantes (incluyendo parte de muro en densglass agregado)			
4	Suministro e instalación de porcelanato en baño (pisos y paredes completas)			
5	Suministro e instalación de inodoro monobloque			
6	Suministro e instalación de mueble de lavamanos con su llave y espejo			
7	Suministro e instalación de cabina de ducha			
8	Desmante de plafond existente (con estructura) y suministro nuevo estructura y plafones comercial de pvc (reutilizando luminaria actual)			
9	Construcción de pared en Densglass, doble con apertura para puerta			
10	Suministro de dos colchones tamaño twin			
11	Construcción de mueble para cama dos pisos con área de gavetas en parte inferior y closet lateral con dos cabinas de almacenamiento (tipo closet) con puertas abatibles en pino tratado y pintado con calidad superior (blanco)			
12	Suministro e instalación de puerta en madera pino tratado para acceso principal (diseño como la existente) (blanca) con sujetapuertas instalado en el piso			
13	Suministro e instalación de puertas para área de paneles eléctricos en pino tratado (diseño como la existente) (blanca)			
14	Puerta tipo acordeón para baño blanca			
15	Retoque de pintura puerta existente (blanca)			
16	Espejo fijo en pared 2.10x2.00 (metros) instalado sobre zócalo de piso			
17	Suministro e instalación de acondicionador de aire inverter de 12,000 btu, con garantía incluida.			
18	Toldo en acceso frontal			
19	Pintura interior calidad superior satinada (con reparación pared de habitación con cerámicas retiradas)			
20	Bote de escombros			
<b>TOTAL COSTOS DIRECTOS:</b>				

COSTOS INDIRECTOS:		
Honorarios Profesionales	10%	
Supervision	5%	
Gastos Administrativos	4%	
Seguro, Polizas Y Fianzas	4%	
Transporte	3%	
Ley 6-86	1%	
Itbis Honorarios Profesionales( Ley 07-2007)	18%	
Codia	10%	
Imprevistos	5%	
<b>TOTAL COSTOS INDIRECTOS:</b>		

**TOTAL GENERAL:**